

SOU UTENTE GUIA DE BOAS PRÁTICAS PARA A TELECONSULTA

A sua consulta de sempre,
à distância de um clique.



ANTES DE COMEÇAR

+

O QUE DEVO FAZER?



1.

Realize a teleconsulta num local calmo, bem iluminado e onde não seja interrompido.

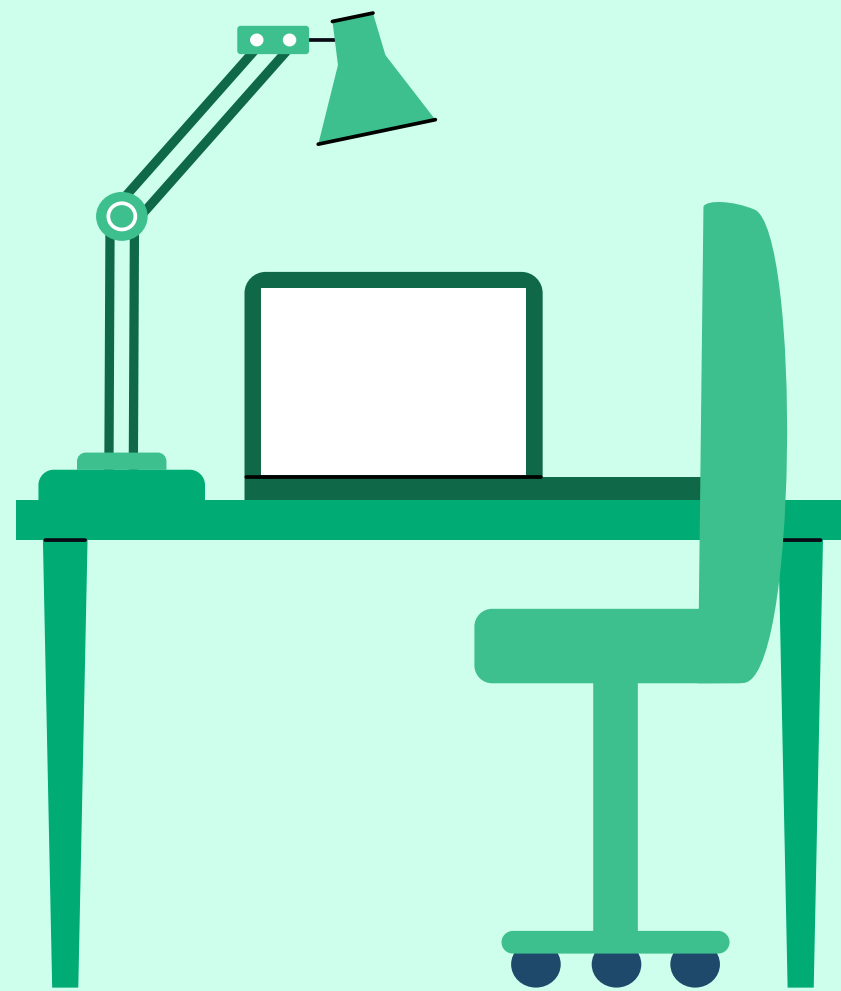
2.

Teste o equipamento antes da hora da consulta:

- a. Para utilizar a app SNS 24, deve instalá-la no seu telemóvel ou tablet, através de www.sns.gov.pt/apps/sns24/
- b. Se utilizar o site da Área Pessoal do SNS24 www.sns24.gov.pt, no computador, valide se tem a câmara e as colunas devidamente instaladas e a funcionar.

3.

Valide se tem um bom sinal de Internet.



4.

Confirme se tem o seu **número de utente de saúde** consigo.

5.

A **pontualidade** é muito importante.



DURANTE TELE CON SULTA

O QUE DEVO FAZER?



1.

Após o acesso à teleconsulta, deverá aguardar a entrada do profissional de saúde na sala de espera virtual

(irá surgir o botão “participar”, assim que o profissional entrar).

2.

Identifique-se no início de cada consulta e confirme a sua identidade.

3.

A consulta decorrerá nos mesmos moldes que uma consulta presencial, estando salvaguardados todos os direitos, como a privacidade e confidencialidade, bem como todos os registos necessários.



4.

Caso necessite da presença de um cuidador informal/acompanhante, avise o profissional de saúde da presença de outra pessoa na consulta.

5.

No caso de uma teleconsulta com um médico, valide se recebe a sua prescrição de medicamentos via SMS ou email, antes de terminar a teleconsulta.



6.

Esclareça todas as dúvidas sobre exames, plano de tratamento e consultas futuras.

7.

Peça ao profissional de saúde, com quem teve a sua teleconsulta, para partilhar o relatório da mesma.



TELE CONSULTA

A sua consulta
de sempre,
à distância
de um clique.